

Mill, Kerkstraat 14

Algemeen:

In het centrum van Mill, op een mooie zichtlocatie, wordt deze horeca/winkelruimte te huur aangeboden. Het betreft een karakteristiek pand van ruime opzet met een frontbreedte van circa 13 meter. Op de begane grond is het gebruiksoppervlak circa 475 m² en op de verdieping circa 120 m².



Locatie:

Het object is gelegen in het centrum van Mill. De Kerkstraat kenmerkt zich door de vele horecabedrijven en winkels die hier gevestigd zijn. Mill is een dorp in de provincie Noord-Brabant in het Land van Cuijk. Het ligt centraal tussen Uden en Cuijk.

Huurcondities:

Bestemming: detailhandel, dienstverlening en horeca toegestaan

Huurtermijn: in overleg

Huurovereenkomst: volgens ROZ model winkelruimte

Zekerheidsstelling: bankgarantie ter grootte van drie maanden huur

Indexering: jaarlijks conform C.B.S. clausule

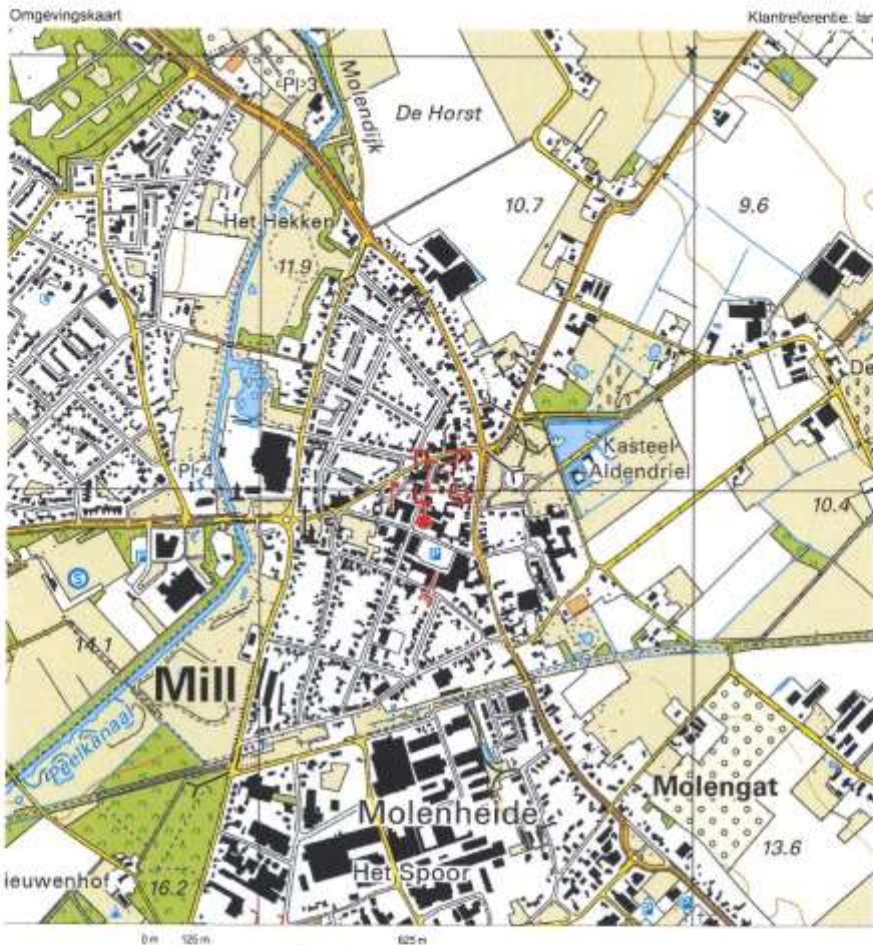
Huurbetaling: per maand vooruit te voldoen

Aanvaarding: in overleg

Servicekosten: niet van toepassing

Huurprijs: € 57.500,- per jaar exclusief BTW





Omgevingskaart Klantreferentie: lan

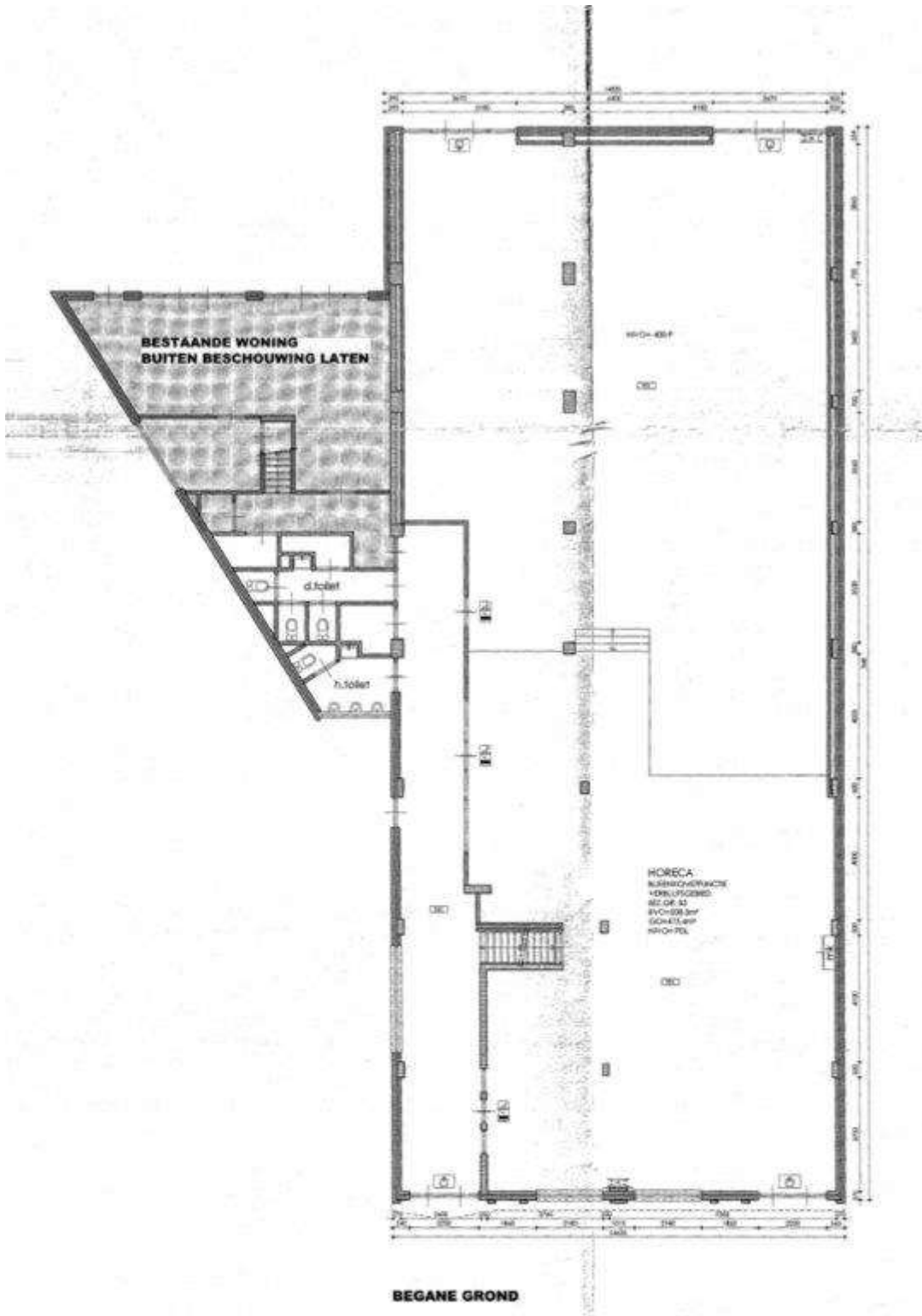
Deze kaart is noordgericht. Schaal 1: 12500

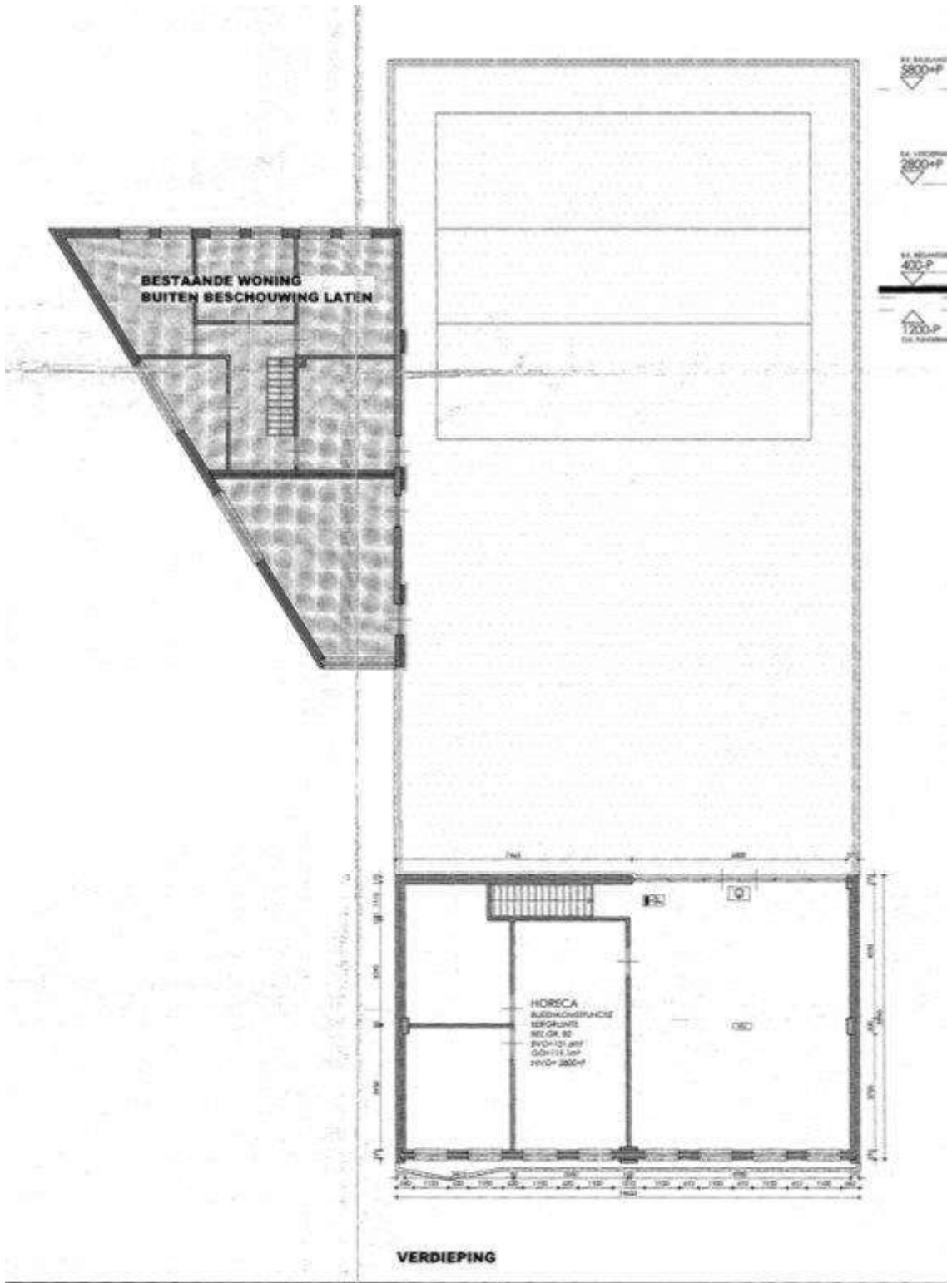
■ ■ Hier bevindt zich Kadastraal object Mill G 2309
 Brouwershof 8, 5451AX Mill
 CC-BY Kadaster.

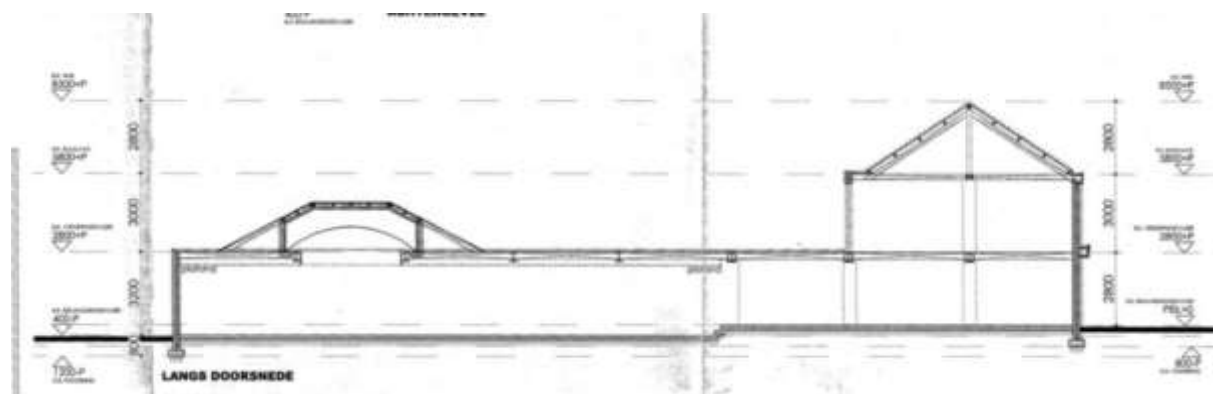
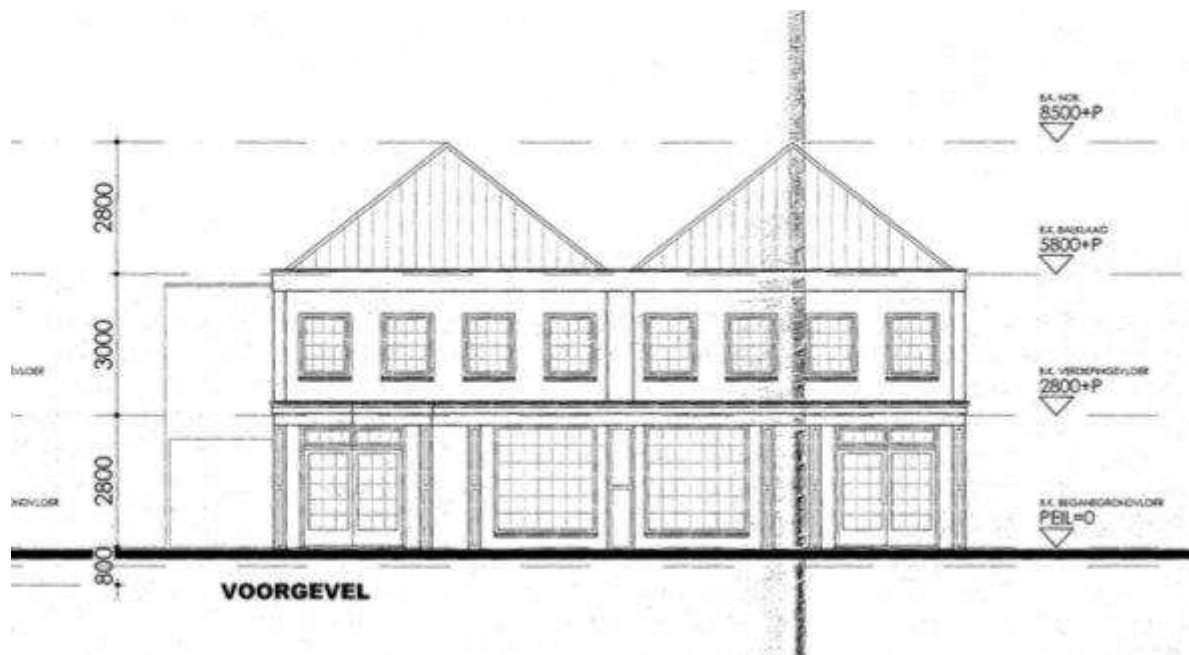
<p>BOUWWERK</p> <ul style="list-style-type: none"> a bebouwd gebied b gebouwen c maaiveld d laan <p>WEGEN</p> <ul style="list-style-type: none"> 1 autobaan 2 hoofdweg met geschieden rijbaan 3 hoofdweg 4 zijstraat weg met geschieden rijbaan 5 zijstraat weg 6 zijstraat weg met geschieden rijbaan 7 lokale weg 8 weg met losse of sluchte verbinding 9 overloop weg 10 straatweg met 11 voetgangersgebied 12 fietspad 13 pad, voetpad 14 weg of oever 15 dijk 16 oeverwal 17 waterkering 18 overgang brug 19 brug op pijlers 	<p>SPORWEGEN</p> <ul style="list-style-type: none"> 1 spoorweg 2 enkelspoor 3 dubbelspoor 4 station 5 spoorweg in tunnel 6 tramweg 7 afdeling 8 overloop 9 afdeling met overloop 10 afdeling met overloop 11 afdeling met overloop 12 afdeling met overloop 13 afdeling met overloop 14 afdeling met overloop 15 afdeling met overloop 16 afdeling met overloop 17 afdeling met overloop 18 afdeling met overloop 19 afdeling met overloop 20 afdeling met overloop 21 afdeling met overloop 22 afdeling met overloop 23 afdeling met overloop 24 afdeling met overloop 25 afdeling met overloop 26 afdeling met overloop 27 afdeling met overloop 28 afdeling met overloop 29 afdeling met overloop 30 afdeling met overloop 31 afdeling met overloop 32 afdeling met overloop 33 afdeling met overloop 34 afdeling met overloop 35 afdeling met overloop 36 afdeling met overloop 37 afdeling met overloop 38 afdeling met overloop 39 afdeling met overloop 40 afdeling met overloop 41 afdeling met overloop 42 afdeling met overloop 43 afdeling met overloop 44 afdeling met overloop 45 afdeling met overloop 46 afdeling met overloop 47 afdeling met overloop 48 afdeling met overloop 49 afdeling met overloop 50 afdeling met overloop 51 afdeling met overloop 52 afdeling met overloop 53 afdeling met overloop 54 afdeling met overloop 55 afdeling met overloop 56 afdeling met overloop 57 afdeling met overloop 58 afdeling met overloop 59 afdeling met overloop 60 afdeling met overloop 61 afdeling met overloop 62 afdeling met overloop 63 afdeling met overloop 64 afdeling met overloop 65 afdeling met overloop 66 afdeling met overloop 67 afdeling met overloop 68 afdeling met overloop 69 afdeling met overloop 70 afdeling met overloop 71 afdeling met overloop 72 afdeling met overloop 73 afdeling met overloop 74 afdeling met overloop 75 afdeling met overloop 76 afdeling met overloop 77 afdeling met overloop 78 afdeling met overloop 79 afdeling met overloop 80 afdeling met overloop 81 afdeling met overloop 82 afdeling met overloop 83 afdeling met overloop 84 afdeling met overloop 85 afdeling met overloop 86 afdeling met overloop 87 afdeling met overloop 88 afdeling met overloop 89 afdeling met overloop 90 afdeling met overloop 91 afdeling met overloop 92 afdeling met overloop 93 afdeling met overloop 94 afdeling met overloop 95 afdeling met overloop 96 afdeling met overloop 97 afdeling met overloop 98 afdeling met overloop 99 afdeling met overloop 100 afdeling met overloop <p>WATER</p> <ul style="list-style-type: none"> 1 waterloop 2 waterloop met oeverwal 3 waterloop met oeverwal 4 waterloop met oeverwal 5 waterloop met oeverwal 6 waterloop met oeverwal 7 waterloop met oeverwal 8 waterloop met oeverwal 9 waterloop met oeverwal 10 waterloop met oeverwal 11 waterloop met oeverwal 12 waterloop met oeverwal 13 waterloop met oeverwal 14 waterloop met oeverwal 15 waterloop met oeverwal 16 waterloop met oeverwal 17 waterloop met oeverwal 18 waterloop met oeverwal 19 waterloop met oeverwal 20 waterloop met oeverwal 21 waterloop met oeverwal 22 waterloop met oeverwal 23 waterloop met oeverwal 24 waterloop met oeverwal 25 waterloop met oeverwal 26 waterloop met oeverwal 27 waterloop met oeverwal 28 waterloop met oeverwal 29 waterloop met oeverwal 30 waterloop met oeverwal 31 waterloop met oeverwal 32 waterloop met oeverwal 33 waterloop met oeverwal 34 waterloop met oeverwal 35 waterloop met oeverwal 36 waterloop met oeverwal 37 waterloop met oeverwal 38 waterloop met oeverwal 39 waterloop met oeverwal 40 waterloop met oeverwal 41 waterloop met oeverwal 42 waterloop met oeverwal 43 waterloop met oeverwal 44 waterloop met oeverwal 45 waterloop met oeverwal 46 waterloop met oeverwal 47 waterloop met oeverwal 48 waterloop met oeverwal 49 waterloop met oeverwal 50 waterloop met oeverwal 51 waterloop met oeverwal 52 waterloop met oeverwal 53 waterloop met oeverwal 54 waterloop met oeverwal 55 waterloop met oeverwal 56 waterloop met oeverwal 57 waterloop met oeverwal 58 waterloop met oeverwal 59 waterloop met oeverwal 60 waterloop met oeverwal 61 waterloop met oeverwal 62 waterloop met oeverwal 63 waterloop met oeverwal 64 waterloop met oeverwal 65 waterloop met oeverwal 66 waterloop met oeverwal 67 waterloop met oeverwal 68 waterloop met oeverwal 69 waterloop met oeverwal 70 waterloop met oeverwal 71 waterloop met oeverwal 72 waterloop met oeverwal 73 waterloop met oeverwal 74 waterloop met oeverwal 75 waterloop met oeverwal 76 waterloop met oeverwal 77 waterloop met oeverwal 78 waterloop met oeverwal 79 waterloop met oeverwal 80 waterloop met oeverwal 81 waterloop met oeverwal 82 waterloop met oeverwal 83 waterloop met oeverwal 84 waterloop met oeverwal 85 waterloop met oeverwal 86 waterloop met oeverwal 87 waterloop met oeverwal 88 waterloop met oeverwal 89 waterloop met oeverwal 90 waterloop met oeverwal 91 waterloop met oeverwal 92 waterloop met oeverwal 93 waterloop met oeverwal 94 waterloop met oeverwal 95 waterloop met oeverwal 96 waterloop met oeverwal 97 waterloop met oeverwal 98 waterloop met oeverwal 99 waterloop met oeverwal 100 waterloop met oeverwal <p>ANDERE</p> <ul style="list-style-type: none"> 1 andere 2 andere 3 andere 4 andere 5 andere 6 andere 7 andere 8 andere 9 andere 10 andere 11 andere 12 andere 13 andere 14 andere 15 andere 16 andere 17 andere 18 andere 19 andere 20 andere 21 andere 22 andere 23 andere 24 andere 25 andere 26 andere 27 andere 28 andere 29 andere 30 andere 31 andere 32 andere 33 andere 34 andere 35 andere 36 andere 37 andere 38 andere 39 andere 40 andere 41 andere 42 andere 43 andere 44 andere 45 andere 46 andere 47 andere 48 andere 49 andere 50 andere 51 andere 52 andere 53 andere 54 andere 55 andere 56 andere 57 andere 58 andere 59 andere 60 andere 61 andere 62 andere 63 andere 64 andere 65 andere 66 andere 67 andere 68 andere 69 andere 70 andere 71 andere 72 andere 73 andere 74 andere 75 andere 76 andere 77 andere 78 andere 79 andere 80 andere 81 andere 82 andere 83 andere 84 andere 85 andere 86 andere 87 andere 88 andere 89 andere 90 andere 91 andere 92 andere 93 andere 94 andere 95 andere 96 andere 97 andere 98 andere 99 andere 100 andere 	<p>ANDERE</p> <ul style="list-style-type: none"> 1 andere 2 andere 3 andere 4 andere 5 andere 6 andere 7 andere 8 andere 9 andere 10 andere 11 andere 12 andere 13 andere 14 andere 15 andere 16 andere 17 andere 18 andere 19 andere 20 andere 21 andere 22 andere 23 andere 24 andere 25 andere 26 andere 27 andere 28 andere 29 andere 30 andere 31 andere 32 andere 33 andere 34 andere 35 andere 36 andere 37 andere 38 andere 39 andere 40 andere 41 andere 42 andere 43 andere 44 andere 45 andere 46 andere 47 andere 48 andere 49 andere 50 andere 51 andere 52 andere 53 andere 54 andere 55 andere 56 andere 57 andere 58 andere 59 andere 60 andere 61 andere 62 andere 63 andere 64 andere 65 andere 66 andere 67 andere 68 andere 69 andere 70 andere 71 andere 72 andere 73 andere 74 andere 75 andere 76 andere 77 andere 78 andere 79 andere 80 andere 81 andere 82 andere 83 andere 84 andere 85 andere 86 andere 87 andere 88 andere 89 andere 90 andere 91 andere 92 andere 93 andere 94 andere 95 andere 96 andere 97 andere 98 andere 99 andere 100 andere
--	---	---



<p>12345 25</p> <p>Dere kaart is noordgericht Perceelnummer Huisnummer</p> <p>— Vast gebied de kadastrale grens — Voorlopige kadastrale grens — Administratieve kadastrale grens — Bebouwing — Overige topografie</p> <p>Voor een aanvullend uittreksel, gelieve op 25 november 2019 De bevrager van het kadaster en de openbare registers</p>	<p>Schaal 1:500</p> <p>Kadastrale gemeente Mill Sectie G Perceel 2309</p> <p>Aan dit uittreksel kunnen geen betrouwbare meten worden ontleend. De Dienst voor het kadaster en de openbare registers aanvaardt geen aansprakelijkheid voor, waaronder het auteursrecht en het databankrecht.</p>	
--	---	--







Artikel 9 Centrum - 2

9.1 Bestemmingsomschrijving

De voor 'Centrum - 2' aangewezen gronden zijn bestemd voor:

- a. op de begane grond:
 1. horeca;
 2. dienstverlening;
 3. maximaal één bedrijfswoning per bouwperceel, met uitzondering van de gronden ter plaatse van de aanduiding 'bedrijfswoning uitgesloten';
 4. ter plaatse van de aanduiding 'detailhandel' tevens detailhandel, niet zijnde een supermarkt;
 5. ter plaatse van de aanduiding 'wonen' tevens woningen;
 6. entreepartijen en bergingen voor woningen;
 7. beroep aan huis in of bij een woning;
- b. op de verdiepingen:
 1. wonen met bijbehorende bergingen, uitsluitend ter plaatse van de aanduiding 'specifieke vorm van wonen - verdieping';
 2. beroep aan huis;
- c. met bijbehorende gebouwen, bouwwerken, geen gebouwen zijnde, wegen en paden, parkeervoorzieningen, terrassen, groenvoorzieningen, water en voorzieningen voor de waterhuishouding, nutsvoorzieningen, tuinen en erven.

Toelichting

The screenshot displays the 'Ruimtelijkeplannen.nl' website interface. The main map shows a residential area with various colored zones. A red pin is placed on a specific plot. The right-hand sidebar provides detailed information for the selected plot:

- Mil Centrum** - gemeente Mil en Sint Hubert - bestemmingsplan onherroepelijk (vastgesteld 2016-10-06)
- ENKELBESTEMMING**: Centrum - 2
- DUBBELBESTEMMING**: Voorste - Archeologie 2
- BOUWVLAK**
- FUNCTIEAANDUIDING**: detailhandel
- MAATVOERING**:
 - maximum bebouwingspercentages: 90%
 - maximum bouwhoogte: 5 m
 - maximum goethoogte: 6 m
- GEBIEDSAANDUIDING**: luchtovertrekkingszone - tunnel 2
- GEBIEDSAANDUIDING**: luchtovertrekkingszone - BUS - zone
- GEBIEDSAANDUIDING**: (partially visible)

The left sidebar shows a list of planning documents for the area, including 'Mil Centrum' and 'Mil centrum'.

Toelichting op de brochure:

Deze brochure is door ons kantoor met zorg samengesteld om u een indruk te geven van dit bedrijfspand. Hoewel wij bij het maken van de omschrijving en tekeningen zorgvuldig te werk gaan, kunnen er afwijkingen zijn ten opzichte van de werkelijke situatie. Derhalve mogen aan de inhoud van deze brochure geen rechten worden ontleend.

Bezichtiging:

Indien u verder geïnteresseerd bent in dit bedrijfspand, dan nodigen wij u uit om dit bedrijfspand te bezichtigen. Voor deze bezichtiging kunt u met ons kantoor een afspraak maken. Tijdens de bezichtiging zal één van onze makelaars u nader over het pand informeren en heeft u de mogelijkheid om eventuele vragen te stellen.

Reactie na bezichtiging:

De verkoop/verhuur van een bedrijfspand is voor de eigenaar een spannende aangelegenheid. Als makelaar doen wij graag ons best om de eigenaar te informeren over reacties tijdens en na bezichtigingen. Daarom vernemen wij graag uw bevindingen, ook als er geen verdere belangstelling voor het bedrijfspand is.

Zoekersbestand:

Als uw keus niet op dit bedrijfspand is gevallen dan bieden wij u de mogelijkheid om u vrijblijvend in te schrijven in ons zoekersbestand. Als zoeker informeren wij u over het nieuwe aanbod van panden die via ons kantoor te koop of te huur worden aangeboden en voldoen aan het door u opgegeven zoekprofiel. Dit profiel bestaat onder andere uit; type object, prijsklasse, plaats etc. Het voordeel voor u als zoeker is dat wij u gericht en snel kunnen informeren zodra er een object in verkoop of verhuur komt, welke bij uw zoekprofiel past. Om u in te schrijven in ons zoekersbestand kunt u contact opnemen met ons kantoor of uw gegevens invullen op onze website: www.vanlanenmakelaardij.nl.

Overige dienstverlening:

Van Lanen Woning en Bedrijfsmakelaardij B.V. is sinds de start in 1962 één van de toonaangevende makelaarskantoren in de regio. Als specialisten op het gebied van verkoop, aankoop, verhuur en beheer van woningen en bedrijfspanden bieden wij een breed pakket aan dienstverlening. Ook het initiëren van nieuwbouw, begeleiding bij onteigening en het uitvoeren van taxaties behoort tot onze dagelijkse werkzaamheden.

Voor meer informatie over genoemde zaken kunt u bij ons kantoor terecht. Uw belang staat bij ons voorop! Met een enthousiast team van medewerkers zullen wij u daarom op een informele en persoonlijk betrokken wijze van dienst zijn.



Van Lanen Woning- en Bedrijfsmakelaardij B.V.

Violierstraat 23, 5402 LA Uden
Postbus 33, 5400 AA Uden
Telefoonnummer 0413-262160
Faxnummer 0413-261170
E-mailadres: info@vanlanenmakelaardij.nl

Ook kunt u voor verdere informatie terecht op onze website:
www.vanlanenmakelaardij.nl